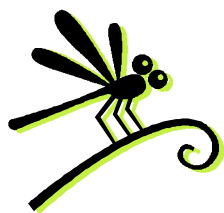


いきいきプラザ一番町



利用のご案内



いきいきプラザ一番町は、千代田区に住み、働き、学ぶ皆様の福祉活動をはじめ様々な活動の場として、いつでも気軽に安心してご利用いただける施設です。

休館日…… 毎月最終日曜日

開館時間……	カスケードホール（地下1階）	9時～22時
	会議室（地下1階）	
	区民ギャラリー（1階）	
	温水プール（8階）	10時～20時

各種受付・問合せ…休館日を除く毎日9時～19時 1階受付

CHIYODA CITY IKI IKI (LIVELY) PLAZA ICHIBANCHO

千代田区 いきいきプラザ一番町

千代田区指定管理者 社会福祉法人 東京栄和会

〒102-0082 千代田区一番町12

TEL 03-3265-6311

FAX 03-3265-6317



交通

地下鉄有楽町線「麹町駅」

5番出口より徒歩5分

地下鉄半蔵門線「半蔵門駅」

5番出口より徒歩5分

JR・有楽町線・南北線・都営新宿線

「市ヶ谷駅」より徒歩13分

ご利用前に必ずお読みください

◆カスケードホール（多目的ホール）〈地下1階〉

利用する目的によって、舞台や客席を自由に変えることのできるホールです。福祉活動、講演会、小音楽会などの各種文化活動やレクリエーション活動の場として、ご利用いただけます。

- 有効面積 約246㎡（幅17.6m×奥行14m）
- ロールバックチェア（壁面収納座席） 110席
- 自動昇降ステージ ○ 各種照明など
- 16mm映写機 ○ 198名（パイプ椅子88席利用）

※ 演目によってはご利用できない場合がございますので、事前にご相談ください。

◆会議室〈地下1階〉

打合せ・サークル活動等にご利用いただけます。

- 有効面積 約47㎡
- 定員 20名
- 教材指示卓（書画カメラ）

◆区民ギャラリー〈1階〉

絵画展、工芸展、写真展等の発表及び鑑賞の場としてどなたでもご利用いただけます。

- 広さ 50㎡（幅5m×奥行10m） ○ 天井高 2.4m
- スライドウォール 高さ2.2m×奥行5m（2枚） ○ 展示面 3～7面

◇時間帯・料金

時間区分 施設	午前 9時～12時	午後 13時～17時	夜間 18時～22時	全日 9時～22時
カスケードホール	13,500円	22,500円	30,000円	66,000円
会議室	3,000円	4,900円	6,600円	14,500円
区民ギャラリー	無料			

※利用時間は、搬入・準備・後片付け・搬出を含みます。

※上記の料金は、平成20年4月1日現在の料金です。料金は税込みです。

※カスケードホール・会議室の付帯設備は、別料金となります。

※各施設は、営利・営業を目的とした活動はできません。

◆温水プール〈8階〉

高齢の方や障害のある方にも、安心してご利用いただけるプールやジャグジー（気泡風呂）が設置されています。

- 広さ 18m×7m（2コース） ○ 水深 85cm～1m
- 定員 50名 ○ 車イス用更衣室

※水着・水泳帽をご持参ください。

※ビート板・アームヘルパー・ライフジャケット以外の浮具は使用できません。

※見守り等が必要な障害者・高齢者の方は、プールパートナー（要予約）の利用が可能です。
1階受付にご相談ください。

【プールパートナー対応時間 毎週木曜10時～18時、毎週土曜12時～18時】

◇時間帯・料金

区 分 対 象		使用料（2時間）※回数券は11枚綴り				延長使用料 （1時間）	時間帯 （2時間7分～18分）
		区民	区民回数券	一般	一般回数券		
個人	大人(高校生以上)	400円	4,000円	600円	6,000円	300円	10時～20時 (最終入場は 19時30分まで)
	小人(小・中学生)	200円	2,000円	300円	3,000円	150円	
	幼児(4～6歳)	無 料		無 料		無 料	
	60歳以上 障害者	無 料		600円	6,000円	区民無料 一般300円	
	4歳未満	ご利用できません					
団体(貸切) (2時間入替制)		(区民登録団体) 10,500円		21,000円		延長できません	毎週水曜日
時間割(10時～・12時～・14時～・16時～・18時～)							

※上記の料金は、平成20年4月1日現在の料金です。料金は税込みです。

(1)入場する時は、プール受付の券売機で入場券を購入してください。

回数券は1階受付で取り扱っています。(9時～19時)

(2)区民の方には、1階受付で区民利用券を発行いたします。

(運転免許証・健康保険証等をご持参ください。)

(3)区民で、60歳以上の方または障害のある方は、1階受付で無料利用券を発行いたします。

障害のある方の介護者の入場は無料です。

(身体障害者手帳・愛の手帳をご持参ください。)

(4)4～6歳の未就学児のお子様には、居住地に関わらず無料券を発行いたします。

(健康保険証・年齢が確認できるものをご持参ください。)

(5)小学校3年生までのお子様には、付添い（高校生以上）の方が同伴してください。

(付添いの方お1人につき、お子様2人まで入場できます。付添いの方も一緒に入場してください。)

(6)小学校4年生～6年生のお子様は17時以降に入場する際は、付添いの方が必要です。

(この場合の付添いの方は、一緒にプールに入場せず、8階健康コーナーでの待機でも結構です。)

(7)団体利用は、20名から受付けます。(団体でのご利用の場合、事前に登録が必要です。)

※同フロアには、健康コーナーもあります。(全て無料)

・体内脂肪計、自動血圧計、体重計、自動車エルゴメーター

・ボディソニック（リラクゼーションのための映像・音響体感チェアー）

◆申し込み受付期間

区分 施設	一般利用等	区民自主サークル等
カスケードホール	利用日の6ヶ月前の月の15日9時15分～ 利用日の15日前	利用日の6ヶ月前の月の1日9時15分～ 利用日の15日前
プール(団体貸切)	利用日の3ヶ月前の月の15日9時15分～ 利用日の15日前	利用日の3ヶ月前の月の1日9時15分～ 利用日の15日前
会議室	利用日の6ヶ月前の月の15日9時15分～	利用日の6ヶ月前の月の1日9時15分～
区民ギャラリー	利用日の前日	利用日の前日

※プール区民登録団体で、介助者などを確保する必要がある団体は、4ヶ月前よりお申込できます。

- (1) 所定の申込書に、使用料金を添えてお申込ください。(受付時間：9時～19時)
- (2) 電話等での仮予約もできます。但し、申込開始当日は、13時から受付けます。1週間以内に、申請書提出と料金納入をしてください。1週間を過ぎても申請がない場合は仮予約は無効となります。

◆使用料の減免（ホール・会議室・プール団体利用）

- (1) 区内の町会・公共団体等の本来の活動目的の場合は、使用料の全額を免除します。
 - (2) 区民自主サークル（事前の登録が必要）等は、使用料の半額を免除します。
- <登録団体の要件> ①構成員10名（プールは20名）以上 ②半数以上が区民
 ③代表者が区民 ④継続的活動 ⑤営利目的でない
 ⑥当施設を利用したことがある（概ね1年以内）

※詳しくは1階受付にお問い合わせください。

◆利用の不承認・取消し

次の場合には、利用のお断り、または承認の取消しをすることがあります。

- (1) 営利を目的とする場合
- (2) 公序良俗をみだす恐れのある場合
- (3) 飲食を主な目的とする場合
- (4) 施設を汚したり壊したりする恐れがある場合
- (5) 申請と実際の利用内容が異なる場合
- (6) その他、管理上支障があると認められる場合

◆その他

- (1) 駐車場は、体の不自由な方等が優先して利用できます。それ以外の方のお車でのご来館はご遠慮ください。(荷物の搬入等で必要な場合は、1階受付にご相談ください。)
- (2) 当プラザは総合福祉施設です。特別養護老人ホーム・高齢者在宅サービスセンター・地域包括支援センター・高齢者住宅（シルバーピア）も併設しています。
- (3) いきいきプラザ内は原則禁煙です。